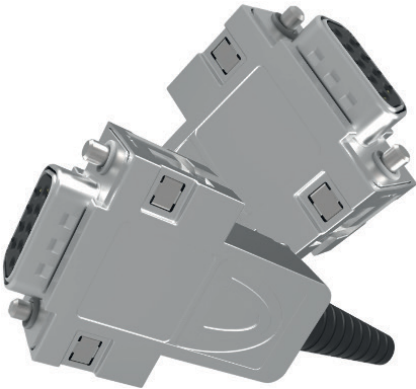


PROVERTHA®
CONNECTORS, CABLES & SOLUTIONS

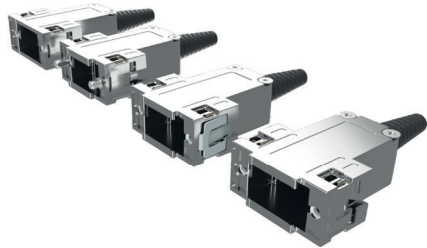
FITTING **YOUR**
APPLICATION

FLEX**LOCK**



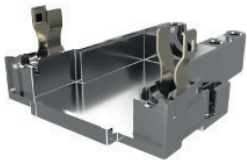
provertha.com

Flexibel einsetzbar in anspruchsvollen Anwendungen

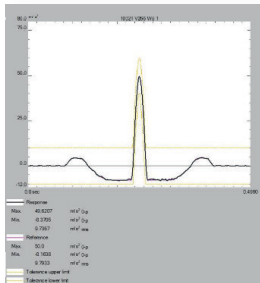


Patentiertes Mehrfachverriegelungssystem in einer vernickelten D-Sub-Vollmetallhaube

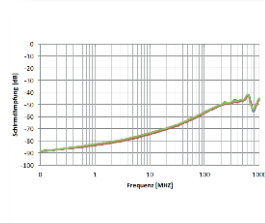
- Standard-Schraubverriegelung
- Quick Lock (Push-Pull) Schnellverriegelung
- Schiebeverriegelung
- Fliegende Kabel-zu-Kabel Verbindung



- Funktionssicherheit durch bruch sichere Gehäuse Verriegelungsfeder aus Metall

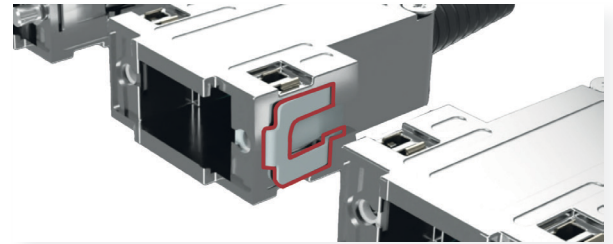


- Für höchste mechanische und dynamische Anforderungen Schock- und Vibrationsfest EN 61373 Kategorie 2 und 1 B



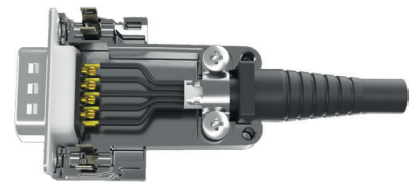
- Für hohe EMV-Anforderungen durch spezielles Schirmungsdesign

Sekundenschnelle Verriegelung: Quick Lock Push-Pull



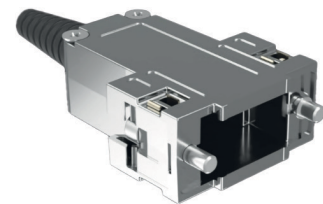
- Sichere Verriegelung durch hörbaren Click bei Verrastung
- Schock- und vibrationsfest (zertifiziert EN 61373 Kat. 2)
- Blindverriegelung an schwierigen Einbauorten durch einfaches Einschieben bis zum Click

Einfaches Handling bei der Montage durch wenige Einzelteile



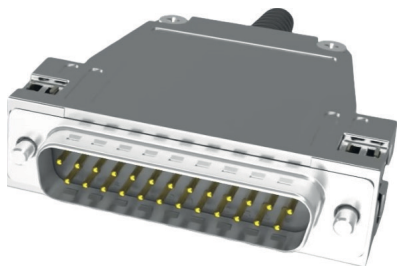
- Haltefeder vormontiert
- Kabelreduzierung vormontiert
- Verriegelungsschrauben oder QL-Verriegelungsfeder oder Einlegemutter vormontiert
- Auf Anfrage ist eine Version mit Deckelschrauben vormontiert lieferbar

Haube als komplettes Set geschützt im Beutel



- In dem kompletten Set sind die interne Kabelklemme und die Knickschutztülle für die direkte Montage am Einbauort
- Die vernickelte Oberfläche der Hauben ist in einer Kammer des Zweikammerbeutels vor Kratzern und Beschädigungen geschützt

Serie 217 Kabelabgang 180°



Die FLEXLOCK D-Sub Hauben sind als Serie 217 mit einem geraden Kabelabgang (180°) in 3 Gehäusegrößen für 9-, 15- und 25-polige D-Sub Steckverbinder verfügbar.

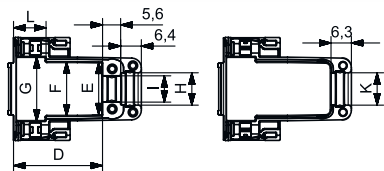
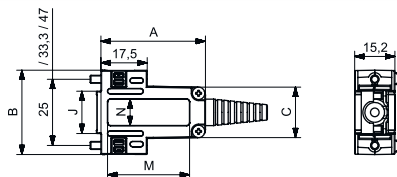
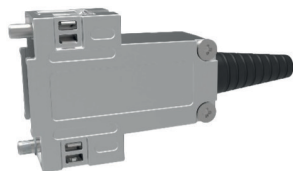
Technische Merkmale

- Polzahl (Gehäusegröße):
9, 15, 25
- Kabelabgang:
Serie 217: 180°
- Verriegelungsarten:
 - Schraubverriegelung:
Kombischlitzschraube UNC 4-40 oder M3
 - Werkzeuglose Schnellverriegelung: Quick Lock
 - Schiebeverriegelung: Einlegemutter UNC 4-40 oder M3 ohne Steg, auch für Wandbefestigung einsetzbar
 - "Fliegende" Kabel-Kabel Verbindung:
Einlegemutter UNC 4-40 oder M3 mit Steg
- Verpackung:
 - Set (alle Einzelteile im Polybeutel)
 - Schüttgut (Großverpackung mit jeweils 50 Einzelteilen in einem Polybeutel)
- Lieferumfang:
 - Haltefeder vormontiert
 - Kabelreduzierung vormontiert
 - Interne Kabelklemme
 - Knickschutztülle

Technische Daten

Schutzart	IP 20
Temperaturbereich	-55° C bis 90° C
Schock und Vibration	Kat. 2 und Kat 1 B EN 61373
Kabeldurchmesser	9-polig: Ø 3 – 9,5 / 15 und 25-polig: Ø 4 – 11
Gehäuse: Material und Oberfläche	Zn-Legierung vernickelt

Schraubverriegelungsversion mit Kombischlitzschraube



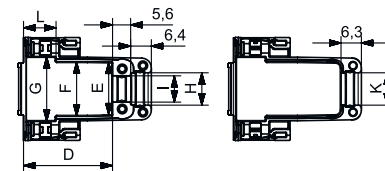
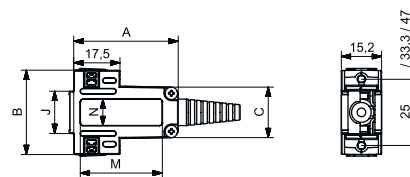
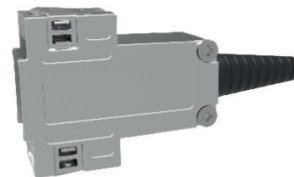
Abmessungen

9, 15, 25pol.	Maß													
21725X	45,0	54	33,0	33,0	33,8	39,0	39,0	12,3	10,9	37,8	12,3	9,2	34,5	30,0
21715X	41,0	40,2	24,1	29,0	23,2	24,8	28,3	12,3	10,9	24,0	12,3	9,2	31,5	17,0
21709X	39,5	31,9	19,1	27,5	16,6	16,8	20,0	10,0	8,2	16,0	10,0	9,2	31,0	10,0
PVH-Artikel-Nr.	A	B	C	D	E	F	G	H	I	J	K	L	M	N

Bestellinformationen

Polzahl	Polzahl	Gewinde	Verpackung
2170901DCN18001	9	UNC 4-40	Set
2170903DCN18001	9	M3	Set
2171501DCN18001	15	UNC 4-40	Set
2171503DCN18001	15	M3	Set
2172501DCN18001	25	UNC 4-40	Set
2172503DCN18001	25	M3	Set
2170901DCN18000	9	UNC 4-40	Einzelteile
2170903DCN18000	9	M3	Einzelteile
2171501DCN18000	15	UNC 4-40	Einzelteile
2171503DCN18000	15	M3	Einzelteile
2172501DCN18000	25	UNC 4-40	Einzelteile
2172503DCN18000	25	M3	Einzelteile

Schnellverriegelungsversion Quick Lock



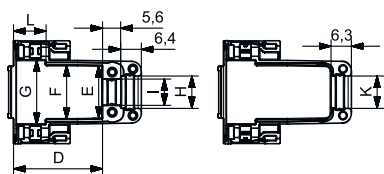
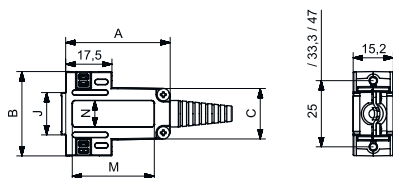
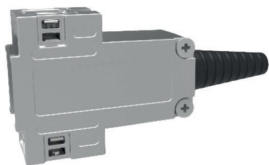
Abmessungen

9, 15, 25pol.	Maß													
21725X	45,0	54	33,0	33,0	33,8	39,0	39,0	12,3	10,9	37,8	12,3	9,2	34,5	30,0
21715X	41,0	40,2	24,1	29,0	23,2	24,8	28,3	12,3	10,9	24,0	12,0	9,2	31,5	17,0
21709X	39,5	31,9	19,1	27,5	16,6	16,8	20,0	10,0	8,2	16,0	10,0	9,2	31,0	10,0
PVH-Artikel-Nr.	A	B	C	D	E	F	G	H	I	J	K	L	M	N

Bestellinformationen

Polzahl	Polzahl	Verpackung
2170901DCN001	9	Set
2171501DCN001	15	Set
2172501DCN001	25	Set
2170901DCN000	9	Einzelteile
2171503DCN000	15	Einzelteile
2172501DCN000	25	Einzelteile

Schiebverriegelungsversion mit eingelegerter Mutter und ohne Steg



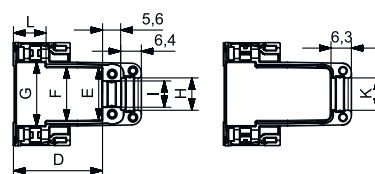
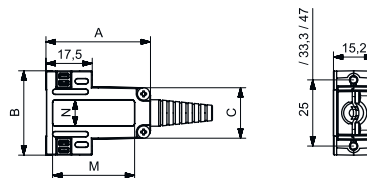
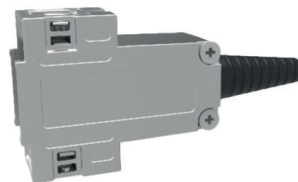
Abmessungen

9, 15, 25pol.	Maß													
21725X	45,0	54	33,0	33,0	33,8	39,0	39,0	12,3	10,9		12,3	9,2	34,5	30,0
21715X	41,0	40,2	24,1	29,0	23,2	24,8	28,3	12,3	10,9		12,3	9,2	31,5	17,0
21709X	39,5	31,9	19,1	27,5	16,6	16,8	20,0	10,0	8,2		10,0	9,2	31,0	10,0
PVH-Artikel-Nr.	A	B	C	D	E	F	G	H	I	J	K	L	M	N

Bestellinformationen

Polzahl	Polzahl	Gewinde	Verpackung
2170951DCN001	9	UNC 4-40	Set
2170953DCN001	9	M3	Set
2171551DCN001	15	UNC 4-40	Set
2171553DCN001	15	M3	Set
2172551DCN001	25	UNC 4-40	Set
2172553DCN001	25	M3	Set
2170951DCN000	9	UNC 4-40	Einzelteile
2170953DCN000	9	M3	Einzelteile
2171551DCN000	15	UNC 4-40	Einzelteile
2171553DCN000	15	M3	Einzelteile
2172551DCN000	25	UNC 4-40	Einzelteile
2172553DCN000	25	M3	Einzelteile

Version für "fliegende" Kabel-Kabel Verbindung mit eingelegerter Mutter



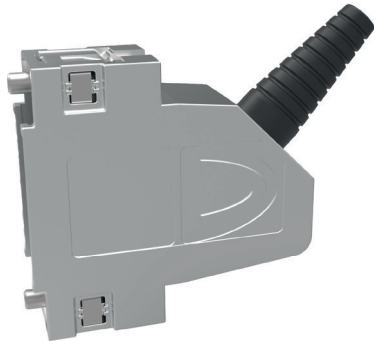
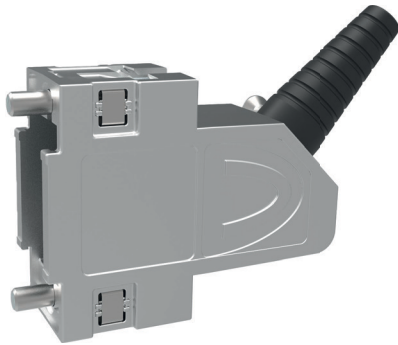
Abmessungen

9, 15, 25pol.	Maß													
21725X	45,0	54	33,0	33,0	33,8	39,0	39,0	12,3	10,9	37,8	12,3	9,2	34,5	30,0
21715X	41,0	40,2	24,1	29,0	23,2	24,8	28,3	12,3	10,9	24,0	12,3	9,2	31,5	17,0
21709X	39,5	31,9	19,1	27,5	16,6	16,8	20,0	10,0	8,2	16,0	10,0	9,2	31,0	10,0
PVH-Artikel-Nr.	A	B	C	D	E	F	G	H	I	J	K	L	M	N

Bestellinformationen

Polzahl	Polzahl	Gewinde	Verpackung
2170921DCN001	9	UNC 4-40	Set
2170923DCN001	9	M3	Set
2171521DCN001	15	UNC 4-40	Set
2171523DCN001	15	M3	Set
2172521DCN001	25	UNC 4-40	Set
2172523DCN001	25	M3	Set
2170921DCN000	9	UNC 4-40	Einzelteile
2170923DCN000	9	M3	Einzelteile
2171521DCN000	15	UNC 4-40	Einzelteile
2171523DCN000	15	M3	Einzelteile
2172521DCN000	25	UNC 4-40	Einzelteile
2172523DCN000	25	M3	Einzelteile

Serie 247: Kabelabgang 45°



Die FLEXLOCK D-Sub Hauben sind als Serie 247 mit einem schrägen Kabelabgang (45°) in 3 Gehäusegrößen für 9-, 15- und 25-polige D-Sub-Steckverbinder verfügbar.

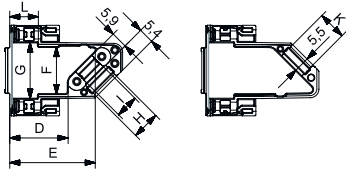
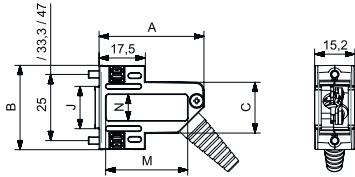
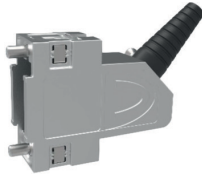
Technische Merkmale

- Polzahl (Gehäusegröße): 9, 15, 25
 - Kabelabgang: 45°
- Verriegelungsarten
 - Schraubverriegelung:
Kombischlitzschraube:
UNC 4-40 oder M3
 - Werkzeuglose Schnellverriegelung:
Quick Lock
 - Schiebeverriegelung:
Einlegemutter UNC 4-40 oder M3 ohne Steg, auch für Wandbefestigung einsetzbar
 - "Fliegende" Kabel-Kabel Verbindung:
Einlegemutter UNC 4-40 oder M3 mit Steg
- Verpackung:
 - Set (alle Einzelteile im Polybeutel) oder
 - Schüttgut (Großverpackung) mit jeweils 50 Einzelteilen in einem Polybeutel

Technische Daten

Schutzart	IP 20
Temperaturbereich	-55° C bis 90° C
Schock und Vibration	Kat. 2 und Kat 1 B EN 61373
Kabeldurchmesser	9-polig: Ø 3 – 9,5 / 15 und 25-polig: Ø 4 – 11
Gehäuse: Material und Oberfläche	Zn-Legierung vernickelt

Schraubverriegelungsversion mit Kombischlitzschraube



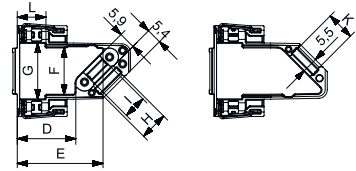
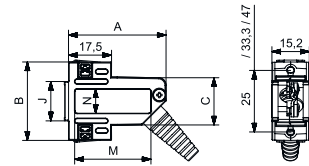
Abmessungen

9, 15, 25pol.	Maß													
21725X	45,1	54,0	34,9	23,4	43,7	38,9	42,1	13,7	10,5	38,1	13,6	10,0	34,5	30,0
21715X	41,0	40,2	25,2	19,3	39,4	25,1	28,3	12,0	10	24,3	12,1	10,0	30,5	14,0
21709X	39,6	31,9	19,2	20,5	30,0	16,8	20,0	10,0	8,2	16,0	10,0	10,0	31,0	10,0
PVH-Artikel-Nr.	A	B	C	D	E	F	G	H	I	J	K	L	M	N

Bestellinformationen

Polzahl	Polzahl	Gewinde	Verpackung
2470901DCN18001	9	UNC 4-40	Set
2470903DCN18001	9	M3	Set
2471501DCN18001	15	UNC 4-40	Set
2471503DCN18001	15	M3	Set
2472501DCN18001	25	UNC 4-40	Set
2472503DCN18001	25	M3	Set
2470901DCN18000	9	UNC 4-40	Einzelteile
2470903DCN18000	9	M3	Einzelteile
2471501DCN18000	15	UNC 4-40	Einzelteile
2471503DCN18000	15	M3	Einzelteile
2472501DCN18000	25	UNC 4-40	Einzelteile
2472503DCN18000	25	M3	Einzelteile

Schnellverriegelungsversion Quick Lock



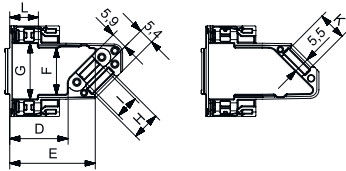
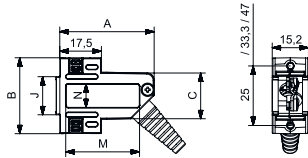
Abmessungen

9, 15, 25pol.	Maß													
21725X	45,1	54,0	34,9	23,4	43,7	38,9	42,1	13,7	10,5	38,1	13,6	10,0	34,5	30,0
21715X	41,0	40,2	25,2	19,3	39,4	25,1	28,3	12,0	10	24,3	12,1	10,0	30,5	14,0
21709X	39,6	31,9	19,2	20,5	30,0	16,8	20,0	10,0	8,2	16,0	10,0	10,0	31,0	10,0
PVH-Artikel-Nr.	A	B	C	D	E	F	G	H	I	J	K	L	M	N

Bestellinformationen

Polzahl	Polzahl	Verpackung
2470901DCN001	9	Set
2471501DCN001	15	Set
2472501DCN001	25	Set
2470901DCN000	9	Einzelteile
2471503DCN000	15	Einzelteile
2472501DCN000	25	Einzelteile

Schiebeverriegelungsversion mit eingelegerter Mutter und ohne Steg



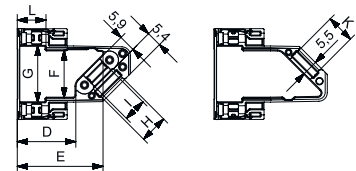
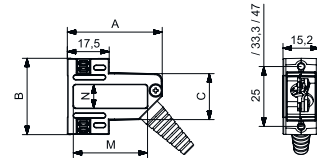
Abmessungen

9, 15, 25pol.	Maß													
21725X	45,1	54,0	34,9	23,4	43,7	38,9	42,1	13,7	10,5		13,6	10,0	34,5	30,0
21715X	41,0	40,2	25,2	19,3	39,4	25,1	28,3	12,0	10		12,1	10,0	30,5	14,0
21709X	39,6	31,9	19,2	20,5	30,0	16,8	20,0	10,0	8,2		10,0	10,0	31,0	10,0
PVH-Artikel-Nr.	A	B	C	D	E	F	G	H	I	J	K	L	M	N

Bestellinformationen

Polzahl	Polzahl	Gewinde	Verpackung
2470951DCN001	9	UNC 4-40	Set
2470953DCN001	9	M3	Set
2471551DCN001	15	UNC 4-40	Set
2471553DCN001	15	M3	Set
2472551DCN001	25	UNC 4-40	Set
2472553DCN001	25	M3	Set
2470951DCN000	9	UNC 4-40	Einzelteile
2470953DCN000	9	M3	Einzelteile
2471551DCN000	15	UNC 4-40	Einzelteile
2471553DCN000	15	M3	Einzelteile
2472551DCN000	25	UNC 4-40	Einzelteile
2472553DCN000	25	M3	Einzelteile

Version für "fliegende" Kabel-Kabel Verbindung mit eingelegerter Mutter



Abmessungen

9, 15, 25pol.	Maß													
21725X	45,1	54,0	34,9	23,4	43,7	38,9	42,1	13,7	10,5	38,1	13,6	10,0	34,5	30,0
21715X	41,0	40,2	25,2	19,3	39,4	25,1	28,3	12,0	10	24,3	12,1	10,0	30,5	14,0
21709X	39,6	31,9	19,2	20,5	30,0	16,8	20,0	10,0	8,2	16,0	10,0	10,0	31,0	10,0
PVH-Artikel-Nr.	A	B	C	D	E	F	G	H	I	J	K	L	M	N

Bestellinformationen

Polzahl	Polzahl	Gewinde	Verpackung
2470921DCN001	9	UNC 4-40	Set
2470923DCN001	9	M3	Set
2471521DCN001	15	UNC 4-40	Set
2471523DCN001	15	M3	Set
2472521DCN001	25	UNC 4-40	Set
2472523DCN001	25	M3	Set
2470921DCN000	9	UNC 4-40	Einzelteile
2470923DCN000	9	M3	Einzelteile
2471521DCN000	15	UNC 4-40	Einzelteile
2471523DCN000	15	M3	Einzelteile
2472521DCN000	25	UNC 4-40	Einzelteile
2472523DCN000	25	M3	Einzelteile

Über uns



Zertifikate

- Für Ihre Sicherheit
 - IATF 16949
 - ISO 9001
- Für unsere Umwelt sind unsere Fertigungsstandorte nach ISO 14001 zertifiziert
- UL-Zulassungen



850 Mitarbeiter

- Deutsch-ungarisches Unternehmen
- Fertigung in Ungarn, Customer Service in Deutschland
- Zufriedene Kunden



Über 40 Jahre Erfahrung

- Produkte für höchste physische Stabilität in extrem anspruchsvollen Netzwerken
- Viele Innovationen
- Kundenspezifische Lösungen

PROVERTHA[®]
CONNECTORS, CABLES & SOLUTIONS

FITTING **YOUR**
APPLICATION

Connectors, Cables & Solutions GmbH

Westring 9
75180 Pforzheim · Germany
Tel.: +49 7231 774 66
Fax: +49 7231 774 44
service@provertha.com
provertha.com

