

PROVERTHA®
CONNECTORS, CABLES & SOLUTIONS

TMC D-Sub PCB

High Performance Steckverbinder





PROVERTHA

PROVERTHA übernimmt D-Sub Steckverbinder Programm von ERNI

PROVERTHA hat sein umfangreiches Programm an D-Sub-Steckverbindern erweitert. Durch die Übernahme der D-Sub-Fertigung von ERNI wird das bisherige Produktportfolio optimal ergänzt. Ab sofort können die D-Sub-Steckverbinder und Zubehör der TMC-Baureihe unter Angabe der bisherigen ERNI Artikelnummern bei uns bestellt werden.

PROVERTHA hat zur Weiterführung der Produktion die Maschinen und Werkzeuge von ERNI übernommen. Die Fertigung wurde Ende Oktober 2019 gestartet. Die Verkaufspreise der abgekündigten D-Sub-Produkte von ERNI bleiben bis Ende des Jahres 2019 stabil. Freuen Sie sich auf neue Produkte in gewohnt hoher PROVERTHA Qualität!

Die Ansprechpartner für Ihre Bestellungen und weitere Fragen sowie eine Artikelliste finden Sie unter www.provertha.com



TMC D-Sub PCB High Performance Steckverbinder

Für jede D-Sub PCB Applikation

- Pressfit:** Für den Einsatz in Backplanes und PCBs mit lötfreiem Abschluss
- SMT:** Für Anwendungen in modernen Leiterplattenanwendungen mit vollautomatischer SMT-Bestückung und -Lötprozess
- THR:** Kostenreduzierung durch Re-Design von THT/SMT-Lösungen für die vollautomatische SMT-Montage und -Lötprozess
- THT:** Für Standardausführungen im Wellenlötverfahren mit verschiedenen Montagemöglichkeiten
- High Power:** Pressfitversionen 180° und 90° für den lötfreien Anschluss
Polbilder: 3W3/3WK3/7W2 (nur 90°)/5W5/8W8
SMT 90° Standard und THR 90° Standard
für vollautomatische SMT- Bestückung und -Lötprozess
Polbilder: 3W3/3WK3/7W2

Abgewinkelte Versionen

Standard: Einbauhöhe 7,3 mm für PCB-Anwendungen für 4 HP Subrack
Eurostyle: Einbauhöhe 3,6 mm für PCB-Anwendungen für 3 HP Subrack

Gerade Versionen

Einbauhöhe 6,3 mm

Einbauhöhe 9 mm

Andere Einbauhöhen und Ausführungen auf Anfrage

UL Zulassung E465059



TMC D-Sub Einpress Steckverbinder

Vorteile

- Lötfreie Einpresstechnik mit standardmäßiger elastischer Einpresszone
- Kostengünstige und zuverlässige Verbindungstechnik
- Keine Lötfehler, Flussmittelprobleme, kein Reinigungsprozess und keine thermische Belastung
- Ermöglicht die Montage auf beiden Plattenseiten
- Einfaches Handling mit kostengünstigen Einpresswerkzeugen
- Der Kontakt wird auf der Kupferschicht hergestellt
- Die hohe Elastizität gleicht große Lochtoleranzen oder Dimensionsänderungen über die Lebensdauer aus
- Die Pressfit-Zone sorgt für eine gasdichte Verbindung
- PCB Kupferschicht

Merkmale

- Stift- und Buchsenversionen
- Polzahl: 9/15/25/37
- Abgewinkelte Versionen
Standard: Einbauhöhe 7,3 mm für 4 TE Subrack
Eurostyle: Einbauhöhe 3,6 mm für 3 TE Subrack
- Gerade Versionen in Einbauhöhe 6,3 und 9 mm;
auf Anfrage Einbauhöhe 11 mm
- Montagemöglichkeiten auf Leiterplatte: Clip zum Einpressen oder Gewindehülse zum Verschrauben
- Passendes Zubehör: Durchgangsloch, Gewindeniet oder Gewindebolzen



TMC D-Sub Einpress 180°

Vorteile

- Lötfreie Einpresstechnik mit standardmäßiger Einpresszone
- Kostengünstige und zuverlässige Verbindungstechnik
- Keine Lötfehler, Flussmittelprobleme, kein Reinigungsprozess und keine thermische Belastung
- Ermöglicht die Montage auf beiden Plattenseiten
- Einfaches Handling mit kostengünstigen Einpresswerkzeugen
- Der Kontakt wird auf der Kupferschicht hergestellt
- Die hohe Elastizität gleicht große Lochtoleranzen oder Dimensionsänderungen über die Lebensdauer aus
- Die Pressfit-Zone sorgt für eine gasdichte Verbindung
- PCB Kupferschicht

Merkmale

- Gerade Versionen in Einbauhöhe 6,3 mm
auf Anfrage Einbauhöhe 9 mm und weitere Bauhöhen
- Stift- und Buchsenversionen
- Polzahl: 9/15/25/37
- Montagemöglichkeiten auf Leiterplatte: Clip zum Einpressen oder Gewindehülse zum Verschrauben
- Passendes Zubehör: Durchgangsloch, Gewindeniet oder Gewindebolzen



TMC D-Sub Einpress 90° Eurostyle

Vorteile

- Lötfreie Einpresstechnik mit standardmäßiger Elastischer Einpresszone
- Kostengünstige und zuverlässige Verbindungstechnik
- Keine Lötfehler, Flussmittelprobleme, kein sauberer Prozess und keine thermische Belastung
- Ermöglicht die Montage auf beiden Plattenseiten
- Einfaches Handling mit kostengünstigen Einpresswerkzeugen
- Der Kontakt wird auf der Kupferschicht hergestellt
- Die hohe Elastizität gleicht große Lochtoleranzen oder Dimensionsänderungen über die Lebensdauer aus
- Die Pressfit-Zone sorgt für eine gasdichte Verbindung
- PCB Kupferschicht

Merkmale

- Eurostyle: Einbauhöhe 3,6 mm für 3 TE Subrack
- Stift- und Buchsenversionen
- Polzahl: 9/15/25/37
- Montagemöglichkeiten auf Leiterplatte: Clip zum Einpressen oder Gewindehülse zum Verschrauben
- Passendes Zubehör: Durchgangsloch, Gewindeniet oder Gewindebolzen



TMC D-Sub Einpress 90° Standard

Vorteile

- Lötfreie Einpresstechnik mit standardmäßiger Elastischer Einpresszone
- Kostengünstige und zuverlässige Verbindungstechnik
- Keine Lötfehler, Flussmittelprobleme, kein sauberer Prozess und keine thermische Belastung
- Ermöglicht die Montage auf beiden Plattenseiten
- Einfaches Handling mit kostengünstigen Einpresswerkzeugen
- Der Kontakt wird auf der Kupferschicht hergestellt
- Die hohe Elastizität gleicht große Lochtoleranzen oder Dimensionsänderungen über die Lebensdauer aus
- Die Pressfit-Zone sorgt für eine gasdichte Verbindung
- PCB Kupferschicht

Merkmale

- Standard: Einbauhöhe 7,3 mm für 4 TE Subrack
- Stift- und Buchsenversionen
- Polzahl: 9/15/25/37
- Montagemöglichkeiten auf Leiterplatte: Clip zum Einpressen oder Gewindehülse zum Verschrauben
- Passendes Zubehör: Durchgangsloch, Gewindeniet oder Gewindebolzen



TMC D-Sub SMT Steckverbinder

Vorteile

- Vollautomatische SMT-Montage und -Lötprozess
- Pick-up Fläche an rechtwinkligem Stecker und Kappe bei geraden Versionen für Vakuum Pick-up
- Tray- oder Tape & Reel-Verpackung
- Keine Steckkräfte auf die Kontakte
- Metallwinkel sichert kippfreies Platzieren und absorbiert Steckkräfte
- Schwarzer Isolierkörper für einfache und klare Erkennung mit Vision System
- Hochtemperaturkunststoff für den SMT-Reflow-Lötprozess
- Gut ausbalancierte Steckverbinder vermeiden ein Verkippen während des Montage- und Lötprozesses

Merkmale

- Slimline Version: Ultraflache Bauform SMD 9-polig abgewinkelt
- Stift- und Buchsenversionen
- Polzahl: 9/15/25/37
- Abgewinkelte Versionen
- Standard: Einbauhöhe 7,3 mm für 4 TE Subrack
- Eurostyle: Einbauhöhe 3,6 mm für 3 TE Subrack
- Gerade Versionen in Einbauhöhe 6,3 und 9 mm; auf Anfrage Einbauhöhe 11 mm
- Montagemöglichkeiten auf Leiterplatte: Kraftloser Montageclip oder Montageclip mit Bestückkraft
- Passendes Zubehör: Durchgangsloch, Gewindeniet oder Gewindebolzen



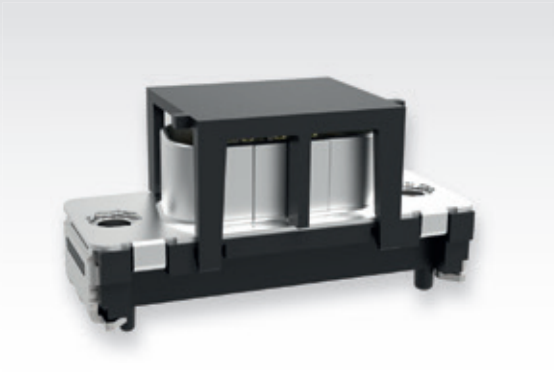
TMC D-Sub SMT 90° Slimline

Vorteile

- Ultraflache Bauform mit 66% weniger Platzbedarf
- Vollautomatische SMT-Montage und -Lötprozess
- Pick-up Fläche integriert
- Tape & Reel-Verpackung
- Keine Steckkräfte auf die Kontakte
- Lötanker absorbieren Steckkräfte
- Schwarzer Isolierkörper für einfache und klare Erkennung mit Vision System
- Hochtemperaturkunststoff für den SMT-Reflow-Lötprozess

Merkmale

- Einbauhöhe 4,65 mm
- Überstecksicherheit 2 mm
- Doppelschenkliger Federkontakt für maximale Kontaktsicherheit
- Stift- und Buchsenversionen
- Polzahl: 9
- Montageclip
- Befestigung: Durchgangsloch oder Gewindeniet



TMC D-Sub SMT 180° Standard

Vorteile

- Vollautomatische SMT-Montage und -Lötprozess
- Kappe für Vakuum Pick-up
- Tray- oder Tape & Reel-Verpackung
- Keine Steckkräfte auf die Kontakte
- Metallwinkel sichert kipffreies Platzieren und absorbiert Steckkräfte
- Schwarzer Isolierkörper für einfache und klare Erkennung mit Vision System
- Hochtemperaturkunststoff für den SMT-Reflow-Lötprozess
- Gut ausbalancierte Steckverbinder vermeiden ein Verkippen während des Montage- und Lötprozesses

Merkmale

- Gerade Versionen in Einbauhöhe 6,3 mm
- Stift- und Buchsenversionen
- Polzahl: 9/15/25/37
- Montagemöglichkeiten auf Leiterplatte: Kraftloser Montageclip oder Montageclip mit Bestückkraft
- Passendes Zubehör: Durchgangsloch, Gewindeniet oder Gewindebolzen



TMC D-Sub SMT 180° High

Vorteile

- Vollautomatische SMT-Montage und -Lötprozess
- Kappe für Vakuum Pick-up
- Tray- oder Tape & Reel-Verpackung
- Keine Steckkräfte auf die Kontakte
- Metallwinkel sichert kipffreies Platzieren und absorbiert Steckkräfte
- Schwarzer Isolierkörper für einfache und klare Erkennung mit Vision System
- Hochtemperaturkunststoff für den SMT-Reflow-Lötprozess
- Gut ausbalancierte Steckverbinder vermeiden ein Verkippen während des Montage- und Lötprozesses

Merkmale

- Gerade Versionen in Einbauhöhe 9 mm
- Stift- und Buchsenversionen
- Polzahl: 9/15/25/37
- Montagemöglichkeiten auf Leiterplatte: Kraftloser Montageclip oder Montageclip mit Bestückkraft
- Passendes Zubehör: Durchgangsloch, Gewindeniet oder Gewindebolzen



TMC D-Sub SMT 90° Eurostyle

Vorteile

- Vollautomatische SMT-Montage und -Lötprozess
- Pick-up Fläche integriert
- Tray- oder Tape & Reel-Verpackung
- Keine Steckkräfte auf die Kontakte
- Metallwinkel sichert kipffreies Platzieren und absorbiert Steckkräfte
- Schwarzer Isolierkörper für einfache und klare Erkennung mit Vision System
- Hochtemperaturkunststoff für den SMT-Reflow-Lötprozess
- Gut ausbalancierte Steckverbinder vermeiden ein Verkippen während des Montage- und Lötprozesses

Merkmale

- Eurostyle: Einbauhöhe 3,6 mm für 3 TE Subrack
- Stift- und Buchsenversionen
- Polzahl: 9/15/25/37
- Gerade Versionen in Einbauhöhe 6,3 und 9 mm; auf Anfrage Einbauhöhe 11 mm
- Montagemöglichkeiten auf Leiterplatte: Kraftloser Montageclip oder Montageclip mit Bestückkraft
- Passendes Zubehör: Durchgangsloch, Gewindeniet oder Gewindebolzen



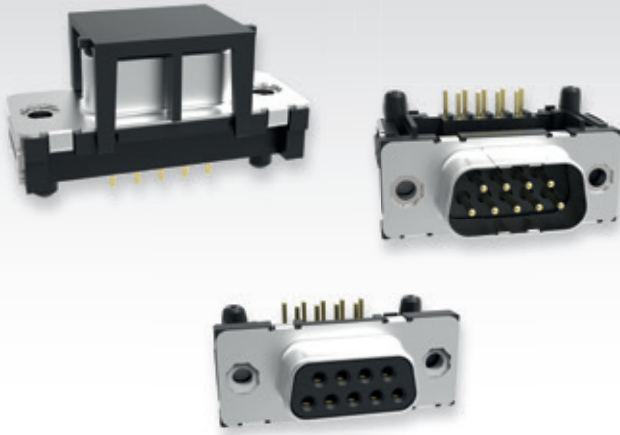
TMC D-Sub SMT 90° Standard

Vorteile

- Vollautomatische SMT-Montage und -Lötprozess
- Pick-up Fläche integriert
- Tray- oder Tape & Reel-Verpackung
- Keine Steckkräfte auf die Kontakte
- Metallwinkel sichert kipffreies Platzieren und absorbiert Steckkräfte
- Schwarzer Isolierkörper für einfache und klare Erkennung mit Vision System
- Hochtemperaturkunststoff für den SMT-Reflow-Lötprozess
- Gut ausbalancierte Steckverbinder vermeiden ein Verkippen während des Montage- und Lötprozesses

Merkmale

- Standard: Einbauhöhe 7,3 mm für 4 TE Subrack
- Stift- und Buchsenversionen
- Polzahl: 9/15/25/37
- auf Anfrage Einbauhöhe 11 mm
- Montagemöglichkeiten auf Leiterplatte: Kraftloser Montageclip oder Montageclip mit Bestückkraft
- Passendes Zubehör: Durchgangsloch, Gewindeniet oder Gewindebolzen



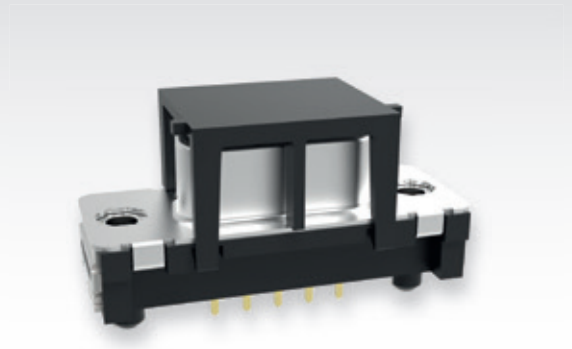
TMC D-Sub THR Steckverbinder

Vorteile

- Ideal für Kostenreduzierung bei Baugruppen mit THT/SMT-Bestückung/Wellenlöt-/SMT-Lötprozess
- Umstellung mit THR (Thru Hole Reflow)-Anschluss auf SMT-Bestückung/-Lötprozess
- Vollautomatische SMT-Montage und -Lötprozess
- Pick-up Fläche an rechtwinkligem Stecker und Kappe bei geraden Versionen für Vakuum Pick-up
- Tray- oder Tape & Reel-Verpackung
- Keine Steckkräfte auf die Kontakte
- Metallwinkel sichert kipffreies Platzieren und absorbiert Steckkräfte
- Schwarzer Isolierkörper für einfache und klare Erkennung mit Vision System
- Hochtemperaturkunststoff für den SMT-Reflow-Lötprozess
- Gut ausbalancierte Steckverbinder vermeiden ein Verkippen während des Montage- und Lötprozesses

Merkmale

- Stift- und Buchsenversionen
- Polzahl: 9/15/25/37
- Abgewinkelte Versionen
- Standard: Einbauhöhe 7,3 mm für 4 TE Subrack
- Eurostyle: Einbauhöhe 3,6 mm für 3 TE Subrack
- Gerade Versionen in Einbauhöhe 6,3 und 9 mm; auf Anfrage Einbauhöhe 11 mm
- Montagemöglichkeiten auf Leiterplatte: Kraftloser Montageclip oder Montageclip mit Bestückkraft
- Passendes Zubehör: Durchgangsloch, Gewindeniet oder Gewindebolzen



TMC D-Sub THR 180° Standard

Vorteile

- Ideal für Kostenreduzierung bei Baugruppen mit THT/SMT-Bestückung/Wellenlöt-/SMT-Lötprozess
- Kostenreduzierung durch Umstellung auf SMT-Bestückung/-Lötprozess
- Vollautomatische SMT-Montage und -Lötprozess
- Kappe für Vakuum Pick-up
- Tray- oder Tape & Reel-Verpackung
- Keine Steckkräfte auf die Kontakte
- Metallwinkel sichert kipffreies Platzieren und absorbiert Steckkräfte
- Schwarzer Isolierkörper für einfache und klare Erkennung mit Vision System
- Hochtemperaturkunststoff für den SMT-Reflow-Lötprozess
- Gut ausbalancierte Steckverbinder vermeiden ein Verkippen während des Montage- und Lötprozesses

Merkmale

- Gerade Versionen in Einbauhöhe 6,3 mm
- Andere Einbauhöhen auf Anfrage
- Stift- und Buchsenversionen
- Polzahl: 9/15/25/37
- Montagemöglichkeiten auf Leiterplatte: Kraftloser Montageclip oder Montageclip mit Bestückkraft
- Passendes Zubehör: Durchgangsloch, Gewindeniet oder Gewindebolzen



TMC D-Sub THR 90° Eurostyle

Vorteile

- Ideal für Kostenreduzierung bei Baugruppen mit THT/SMT-Bestückung/Wellenlöt-/SMT-Lötprozess
- Kostenreduzierung durch Umstellung auf SMT-Bestückung/-Lötprozess
- Vollautomatische SMT-Montage und -Lötprozess
- Pick-up Fläche integriert
- Tray- oder Tape & Reel-Verpackung
- Keine Steckkräfte auf die Kontakte
- Metallwinkel sichert kippfreies Platzieren und absorbiert Steckkräfte
- Schwarzer Isolierkörper für einfache und klare Erkennung mit Vision System
- Hochtemperaturkunststoff für den SMT-Reflow-Lötprozess
- Gut ausbalancierte Steckverbinder vermeiden ein Verkippen während des Montage- und Lötprozesses

Merkmale

- Eurostyle: Einbauhöhe 3,6 mm für 3 TE Subrack
- Stift- und Buchsenversionen
- Polzahl: 9/15/25/37
- Gerade Versionen in Einbauhöhe 6,3 und 9 mm; auf Anfrage Einbauhöhe 11 mm
- Montagemöglichkeiten auf Leiterplatte: Kraftloser Montageclip oder Montageclip mit Bestückkraft
- Passendes Zubehör: Durchgangsloch, Gewindeniet oder Gewindebolzen



TMC D-Sub THR 90° Standard

Vorteile

- Ideal für Kostenreduzierung bei Baugruppen mit THT/SMT-Bestückung/Wellenlöt-/SMT-Lötprozess
- Kostenreduzierung durch Umstellung auf SMT-Bestückung/-Lötprozess
- Vollautomatische SMT-Montage und -Lötprozess
- Pick-up Fläche integriert
- Tray- oder Tape & Reel-Verpackung
- Keine Steckkräfte auf die Kontakte
- Metallwinkel sichert kippfreies Platzieren und absorbiert Steckkräfte
- Schwarzer Isolierkörper für einfache und klare Erkennung mit Vision System
- Hochtemperaturkunststoff für den SMT-Reflow-Lötprozess
- Gut ausbalancierte Steckverbinder vermeiden ein Verkippen während des Montage- und Lötprozesses

Merkmale

- Standard: Einbauhöhe 7,3 mm für 4 TE Subrack
- Stift- und Buchsenversionen
- Polzahl: 9/15/25/37
- Gerade Versionen in Einbauhöhe 6,3 und 9 mm; auf Anfrage Einbauhöhe 11 mm
- Montagemöglichkeiten auf Leiterplatte: Kraftloser Montageclip oder Montageclip mit Bestückkraft
- Passendes Zubehör: Durchgangsloch, Gewindeniet oder Gewindebolzen



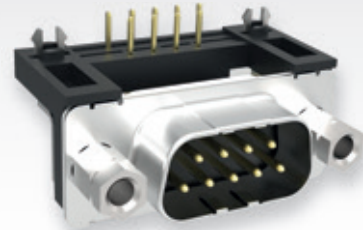
TMC D-Sub THT 180°

Vorteile

- Gedrehte Kontakte für hohe Strombelastbarkeit
- Gestanzte Kontakte als wirtschaftliche Lösung
- Verschiedene Montageoptionen für jeden Anwendungsfall
- Massives Befestigungszubehör für jeden Anwendungsfall
- Clip- oder Schraubverriegelung auf der Leiterplatte
- Nietmutter mit self-locking durch Klemmring

Merkmale

- Gerade Versionen in Einbauhöhe 6,3 mm
- Stift- und Buchsenversionen
- Polzahl: 9/15/25/37/50
- Montagemöglichkeiten auf Leiterplatte:
 - Boardlock mit Snap-in Clip für Leiterplattendicke 1,5
 - Universal Boardlock Snap-in Clip für Leiterplattendicke 1,4-4,5
 - Boardlock mit Snap-in Clip für Leiterplattendicke 1,5
 - Universal Boardlock Snap-in Clip für Leiterplattendicke 1,4-4,5
 - Gewindehülse für Schraubbefestigung für Leiterplattendicke 1,5
 - Gewindehülse für Schraubbefestigung für Leiterplattendicke 1,4-4,5
 - Gewindebolzen und Gewindehülse für Schraubbefestigung für Leiterplattendicke 1,5
 - Gewindebolzen und Gewindehülse für Schraubbefestigung für Leiterplattendicke 1,4-4,5
- Nietmutter mit Klemmring



TMC D-Sub THT 90°

Vorteile

- Gedrehte Kontakte für hohe Strombelastbarkeit
- Gestanzte Kontakte als wirtschaftliche Lösung
- Verschiedene Montageoptionen und Erdungsoptionen
- Befestigungszubehör für jeden Anwendungsfall

Merkmale

- Abgewinkelte Versionen in Einbauhöhe 7,3 mm
- Stift- und Buchsenversionen
- Polzahl: 9/15/25/37/50
- Montagemöglichkeiten auf Leiterplatte:
 - Massiver Metallwinkel
 - Kunststoffwinkel mit/ohne Erdung
 - Kunststoffwinkel mit/ohne Erdungsclips
- Befestigungszubehör:
 - Durchgangsloch
 - Nietmutter
 - Gewindebolzen



TMC D-Sub High Power

Pressfit:

- Für den Einsatz in Backplanes und PCBs mit lötfreiem Abschluss
- Abgewinkelte Versionen Standard 7,3 mm
- Polbild: 7W2
- Gerade Versionen Standard 6,3 mm
- Polbild: 3W3/3WK3/5W5/8W8

SMT:

- Für Anwendungen in modernen Leiterplattenanwendungen
- mit vollautomatischer SMT-Bestückung und -Lötprozess
- Abgewinkelte Versionen Standard 7,3 mm
- Polbild: 3W3/3WK3/7W2

THR:

- Kostenreduzierung durch Re-Design von
- THT-Lösungen für die vollautomatische
- SMT-Montage und -Lötprozess
- Abgewinkelte Versionen Standard 7,3 mm
- Polbild: 3W3/3WK3/7W2

THT:

- Für Standardausführungen im Wellenlötverfahren
- mit verschiedenen Montagemöglichkeiten
- Abgewinkelte Versionen Standard 7,3 mm
- Gerade Versionen Standard 6,3 mm
- Polbild: 3W3/3WK3/5W5/8W8

Andere Einbauhöhen und Polbilder auf Anfrage



TMC D-Sub High Power Einpress

Vorteile

- Lötfreie Einpresstechnik mit standardmäßiger elastischer Einpresszone
- Kostengünstige und zuverlässige Verbindungstechnik
- Keine Lötfehler, Flussmittelprobleme, kein Reinigungsprozess und keine thermische Belastung
- Ermöglicht die Montage auf beiden Plattenseiten
- Einfaches Handling mit kostengünstigen Einpresswerkzeugen
- Der Kontakt wird auf der Kupferschicht hergestellt
- Die hohe Elastizität gleicht große Lochtoleranzen oder Dimensionsänderungen über die Lebensdauer aus
- Die Pressfit-Zone sorgt für eine gasdichte Verbindung
- PCB Kupferschicht

Merkmale

- Stift- und Buchsaneversionen
- Gerade Versionen in Einbauhöhe 6,3 mm
Andere Einbauhöhe auf Anfrage
- Gestanzte Versionen für wirtschaftliche Lösungen
Polbild: 5W5/8W8
- Gedrehte Versionen für hohe Strombelastbarkeit
Polbild: 3W3/3WK3/7W2/5W5/8W8
- Abgewinkelte Versionen in Einbauhöhe 7,3 mm
Polbild: 7W2



TMC D-Sub High Power SMT 90°

Vorteile

- Vollautomatische SMT-Montage und -Lötprozess
- Pick-up Fläche integriert für Vakuum Pick-up
- Tray- oder Tape & Reel-Verpackung
- Keine Steckkräfte auf die Kontakte
- Metallwinkel sichert kipffreies Platzieren und absorbiert Steckkräfte
- Schwarzer Isolierkörper für einfache und klare Erkennung mit Vision System
- Hochtemperaturkunststoff für den SMT-Reflow-Lötprozess
- Gut ausbalancierte Steckverbinder vermeiden ein Verkippen während des Montage- und Lötprozesses

Merkmale

- Standard: Einbauhöhe 7,3 mm für 4 TE Subrack
- Stift- und Buchsenversionen
- Polbild: 3W3/3WK3/7W2
- Andere Polbilder und Einbauhöhen auf Anfrage
- Montagemöglichkeiten auf Leiterplatte: Kraftloser Montageclip oder Montageclip mit Bestückkraft
- Passendes Zubehör: Durchgangsloch, Gewindeniet oder Gewindebolzen



TMC D-Sub High Power THR 90°

Vorteile

- Ideal für Kostenreduzierung bei Baugruppen mit THT/SMT-Bestückung/-Lötprozess
- Kostenreduzierung durch Umstellung auf SMT-Bestückung/-Lötprozess
- Vollautomatische SMT-Montage und -Lötprozess
- Pick-up Fläche integriert für Vakuum Pick-up
- Tray- oder Tape & Reel-Verpackung
- Keine Steckkräfte auf die Kontakte
- Metallwinkel sichert kipffreies Platzieren und absorbiert Steckkräfte
- Schwarzer Isolierkörper für einfache und klare Erkennung mit Vision System
- Hochtemperaturkunststoff für den SMT-Reflow-Lötprozess
- Gut ausbalancierte Steckverbinder vermeiden ein Verkippen während des Montage- und Lötprozesses

Merkmale

- Standard: Einbauhöhe 7,3 mm für 4 TE Subrack
- Stift- und Buchsenversionen
- Polbild: 3W3/3WK3/7W2
- Andere Polbilder und Einbauhöhen auf Anfrage
- Montagemöglichkeiten auf Leiterplatte: Kraftloser Montageclip oder Montageclip mit Bestückkraft
- Passendes Zubehör: Durchgangsloch, Gewindeniet oder Gewindebolzen



D-Sub Kabelmontage

Crimp:

- D-Sub mit Polzahl 9/15/25/37/50
- HD D-Sub mit Polzahl 15/26/44/62/78
- Mischpol D-Sub 2W2, 3W3, 3W3C, 7W2, 5W5, 17W2, 8W8, 21W4
- Gedrehte Signal-Crimpkontakte AWG 18 - 28
- Gestanzte Signal-Crimpkontakte AWG 20 - 32
- 1000er-Spule oder 500er Spule
- Gedrehte Hochstrom-Crimpkontakte 10A/20A/0A/40A

Lötkelech:

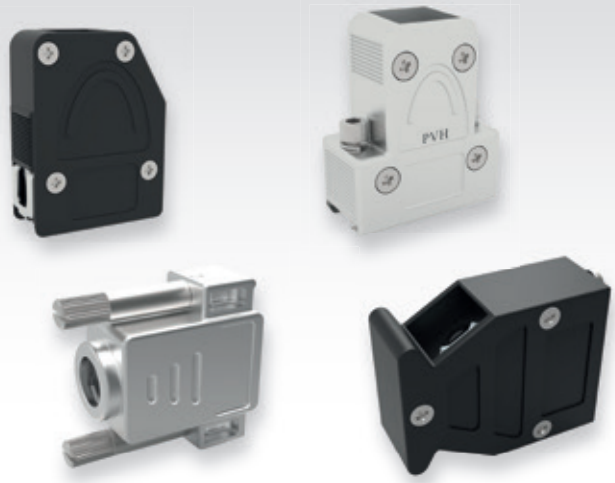
- D-Sub mit Polzahl 9/15/25/37/50
- HD D-Sub mit Polzahl 15/26/44/62/78
- Mischpol 2W2, 3W3, 3W3C, 7W2, 5W5, 17W2, 8W8, 21W4
- Gedrehte Hochstrom Lötkelechkontakte separat oder vorbestückt

IDC:

- Standard in Polzahl 9/15/25/37
- Low Profile für enge Einbausituation in Polzahl 9/15/25/37
- Doppelkontakt für erhöhte Anforderungen in Polzahl 9/15/25/37/50

D-Sub 600V:

- Crimpstecker 4-polig Stift und Buchse berührungssicher
- 2 Versionen: Codiert und uncodiert
- Crimpstecker unverwechselbar für jeweiligen Kontakttyp
- Gedrehte Crimpkontakte für max. 20 A in AWG 8-12/16-20
- Gestanzte Crimpkontakte für max. 16 A in AWG 14-20



D-Sub Hauben

Schraub-Verriegelung

- D-Sub Kunststoffhauben Kabelabgang gerade oder seitlich schwarz oder metallisiert
- D-Sub Kunststoffhauben mit einfacher Clip/Rastmontage Kabelabgang gerade Verriegelung schwarz oder metallisiert
- D-Sub Vollmetallhauben Kabelabgang gerade oder seitlich mit Schlitz, Kreuzschlitz oder Inbus
- D-Sub Kunststoff Modularhauben Kabelabgang gerade oder seitlich schwarz oder metallisiert
- D-Sub Adapterhauben schwarz oder metallisiert
- D-Sub Vollmetall Adapterhauben

Schiebe-/Clip-Verriegelung

- D-Sub Kunststoffhauben schwarz oder metallisiert mit geradem (nicht 9-polig) und 2 seitlichen Kabelaugängen
- D-Sub Vollmetallhauben mit geradem (nicht 9-polig) und 2 seitlichen Kabelaugängen

Quick Lock Push Pull-Verriegelung

- Quick Lock D-Sub Kunststoffhauben schwarz oder metallisiert mit geradem und seitlichem Kabelaugang
- Quick Lock D-Sub Vollmetallhauben mit geradem und seitlichem Kabelaugang

Zubehör

- Externe Kabelklemmen
- Crimpflansche und Crimphülsen für torsions- und vibrations-sichere Schirmkontaktierung und Zugentlastung
- Knickschutztüllen
- Kabeltüllen



D-Sub Specials

Busstecker:

- Vollmetall für erhöhte Anforderungen und exzellente Schirmung
- Profibus (Stift 9-polig) und CAN-Bus (Buchse 9-polig)
- 4 Anschlussarten für alle Einsatzbedingungen
 - M12 Plug&Play Schnellanschluss
 - Interne Kabelklemme/Externe Kabelklemme für grosse Kabel-Ø
 - Crimpflansch/Crimphülse für erhöhte Zugentlastung
- 4 Gehäuseformen
 - Axial: Kabelabgang 180°/Small: Kabelabgang 180°
 - Compact: Kabelabgang 90°/Special: Kabelabgang 55°
- D-Sub mit 9 Schraubklemmen für universelle Anwendungen

Bushauben:

- Vollmetallhauben für robuste Anforderungen mit exzellenter Schirmung
- 2 Kabelausgänge
- 4 Gehäuseformen: Axial/Small/Compact/Special
- Schraubverriegelung mit Rändelschraube
- Axial und Small: Option für vibrationssichere Schraubverriegelung mit Inbus
- Compact und Special: Optionen für 1 x oder 2 x D-Sub

Hutschiene-Adapter:

- Vollmetallversion für robuste Anforderungen mit exzellenter Schirmung
- Einfache snap-on Montage mit massivem Hutschieneclip
- Sicheres effektives Grounding
- 4 Anschlussarten für alle Einsatzbedingungen
- 2 Gehäuseformen Compact (90°)/Special (55°)

Verteilerlösungen

- Kompakte Lösungen mit D-Sub Verteilerhaube 9- und 15-polig
- Vollmetallversion für robuste Anforderung mit exzellenter Schirmung
- Kundenspezifische Lösungen wie CAN-Servicebox für Bahntechnik in V4A
- Anschluss/Schnittstellenoptionen: D-Sub, M12, M8, Sonderstecker, Kabel

PROVERTHA®
CONNECTORS, CABLES & SOLUTIONS

Sales Partner

 **Cotelec**
Composants & Technologies pour l'Électronique



COTELEC

1, rue de Terre Neuve
BP 90144
91944 Courtaboeuf cedex
France

Fon: +33 0(1)69 28 05 06
Fax: +33 0(1)69 28 63 96
Mail: infos@cotelec.fr
Internet: www.cotelec.fr

 **MOTIV8SOLUTIONS**



Motiv 8 Solutions

21 Tarrant Wharf
Arundel
BN18 9 NY West Sussex
United Kingdom

Fon: +44 -(0)-782 44 44 612
Mail: cosmotiv8@btinternet.com
Internet: www.provertha.com

 **SVK**
ELEKTRONIK



SVK Elektronik s.r.o.

Slavtinská 142
190 14 Praha 9 Klánovice
Czech Republic

Fon: +420 281 021 310
Fax: +420 281 021 315
Mail: svk@svk.cz
Internet: www.svk.cz

 **PROVERTHA®**
CONNECTORS, CABLES & SOLUTIONS



Provertha

Electronic Components Zrt.

Ipartelep u. 16
9330 Kapuvár, Ungarn

Edit Bencsik
Fon: +36 95 520 517
Fax: +36 95 520 599
Mail: edit.bencsik@provertha.com

 **K.MECS CO.LTD**



KMECS Co Ltd.

Yusen-Iwamotocho Bldg. 3F
2-3-3 IWAMOTO, CHIYODA-KU.
TOKYO 101-0032, Japan

Fon: +81-3-5825-5333
Fax: +81-3-5825-8550
Mail: h.hidaka@kmeecs.co.jp
Internet: www.kmeecs.com



O9 DIRECTO INDUSTRIA SLU

Avda IPARRALDE 44
20302 IRUN GIPUZKOA
España

Fon: +34 943051908
Mail: info@o9directoindustria.com
Internet: www.o9directoindustria.com

Über uns



Über
35
Jahre
Erfahrung

- Produkte für höchste physische Stabilität in extrem anspruchsvollen Netzwerken
- Viele Innovationen
- Kundenspezifische Lösungen



850
Mitarbeiter

- Deutsch-ungarisches Unternehmen
- Fertigung in Ungarn
- Customer Service in Deutschland
- Zufriedene Kunden



**Zerti-
fikate**

- Für Ihre Sicherheit
 - IATF 16949
 - ISO 9001
- Für unsere Umwelt sind unsere Fertigungsstandorte nach ISO 14001 zertifiziert
- UL-Zulassungen

PROVERTHA®

Connectors, Cables & Solutions GmbH

Westring 9 · 75180 Pforzheim

Tel.: +49 7231 774 66

Fax: +49 7231 774 44

service@provertha.com

www.provertha.com

