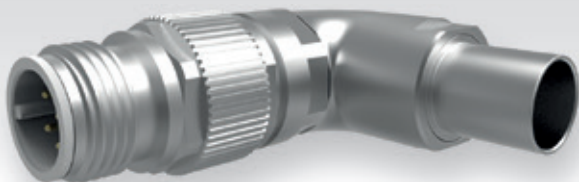
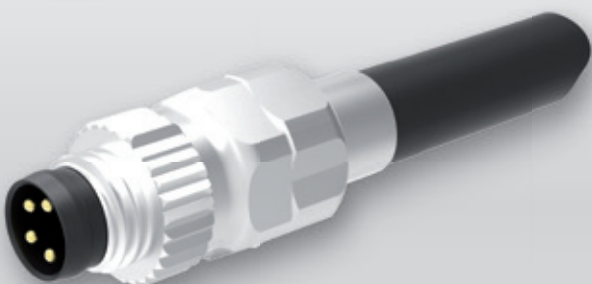


PROVERTHA[®]

CONNECTORS, CABLES & SOLUTIONS

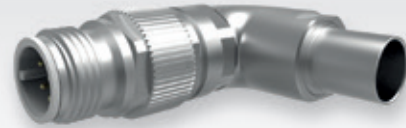
M12 und M8 Produktprogramm



M12 und M8 High Performance Stecker

Die funktionssichere Datenübertragung in Einsatzbedingungen mit höchster Beanspruchung garantieren die vollgeschirmten M12 und M8 High Performance Kabelstecker.

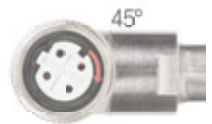
Entscheidend dafür ist ein spezielles Crimpflansch/Crimphülse-System, das die zuverlässige 360° Schirmung und die vibrations- und torsions-sichere Schirmkontaktierung und Kabelzugentlastung mittels dem Hexagonalcrimp sichert. Zusammen mit dem speziellen Gehäusedesign, sowie dem Einsatz gedrehter Crimpkontakte und der Verwendung hochwertiger Materialien, wird damit die High Performance gewährleistet. Die Kunststoffe sind zertifiziert nach EN 45 545-2 für Bahnanwendungen.



M12 Kabelstecker 90°

- 360° Schirmung
- Einfache Montage
- 8 Kabelabgangsrichtungen einfach einstellbar (8 x 45°)
- Sichere Fixierung der gewählten Kabelabgangsposition
- Vibrationssichere Crimptechnik für Signale + Schirm
- Torsions- und vibrationsichere Schirmanbindung und Zugentlastung für hohe Anforderungen
- Codierungen: A-5, A-8, B, D, X

In 8 Stufen um
45° drehbar!



⋮



M12 X-Code 180° und 90° für sicheres 10 GBit Ethernet

Version Crimpflansch/Crimphülse 180° und 90°

- 360° Schirmung
- Sehr kompakte Abmessungen
- Funktionssicher durch vibrationsichere Crimptechnik für Signale + Schirm
- Torsions- und vibrationsichere Schirmanbindung
- Torsions- und vibrationsichere Zugentlastung

Version Kabelverschraubung 180° und 90°

- Breiter Kabelklemmbereich von 4–9 mm.



M12 Mini Kabelverschraubung High Performance im Miniaturformat

- Kompaktester M12 IP67-Kabelstecker
- Sehr kompakte Abmessungen: L = 40/OD: Ø15/Ø14
- 10Gbit Ethernet und Profinet mit Version M12 X-kodiert
- Ethernet und Profinet mit Version M12 D-Codiert
- Weitere Codierungen verfügbar: A-5, A-8 und B
- Kabeldurchmesser: 4–9 mm
- Voll geschirmte Version
- Auch als Wanddurchführung verfügbar
- Verwechslungsfreies Stecken durch leicht nachrüstbare Farbkodierringe
- Zertifizierte Kunststoffe nach EN 45 545-2 für Bahnanwendungen



M8 für sicheres Industrial Ethernet im Miniaturformat

Version Crimpflansch/ Crimphülse

- 360° Schirmung
- Sehr kompakte Abmessungen
- Funktionssicher durch vibrationsichere Crimptechnik für Signale + Schirm
- Torsions- und vibrationsichere Schirmanbindung
- Torsions- und vibrationsichere Zugentlastung

Version Kabelverschraubung

- Breiter Kabelklemmbereich von 3–5,7 mm



M12 Kabelkonfektionen konfektioniert oder umspritzt

Vollgeschirmte Verbindungsleitungen für Industrial Ethernet/ Profinet, Profibus, CAN-Bus/DeviceNet, und DRIVE-CLiQ.

- Funktionssichere Datenübertragung durch Crimptechnik und Metallgehäuse
- Schirmung und Zugentlastung vibrationsicher mit Crimpflansch/-hülse
- 360° EMI/RFI Schirmung durch Crimpflansch- und Crimphülse-System
- Hochflexible Profibus UL Schleppketten-Leitung
- M12-Verriegelung mit 6kt-Kombirandel für definiertes Anzugsmoment
- Zertifizierte Qualifikation nach DIN EN 61373 für Bahnanwendungen
- Kabellängen in m: 0,3 / 0,5 / 0,75 / 1 / 1,5 / 2 / 3 / 5 / 10



M12 Hinterwand Kabelstecker 180° und 90°

- Feldanschluss für Hinterwandmontage von Kabeln
- Funktionssicher von der Schranktür bis zum Gerät

Versionen Crimpflansch/ Crimpülse 180° und 90°

- Sehr kompakte Abmessungen
- Funktionssicher durch vibrations-sichere Crimp-technik für Signale + Schirm
- Torsions- und vibrations-sichere Schirmanbindung
- Torsions- und vibrations-sichere Zugentlastung

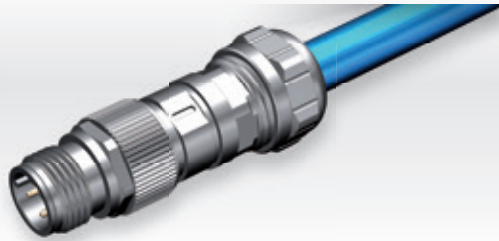
Versionen Kabelverschraubung 180° und 90°

- Breiter Kabelklemmbereich von 4–9,5 mm



M12 Kabelstecker Crimpflansch/ Crimphülse

- 360° Schirmung und vibrations-/torsionssicher
- Sehr kompakte Abmessungen
- Funktionssicher durch vibrations-sichere Crimp-technik für Signale + Schirm
- Torsions- und vibrations-sichere
- Schirmanbindung
- Torsions- und vibrations-sichere Zugentlastung mit CF-System
- Codierungen: A-5, A-8, B, D, X
- Zertifizierte Kunststoffe nach EN 45 545-2 für Bahnanwendungen



M12 Kabelstecker Kabelverschraubung

- Geschirmt und breiter Kabelklemmbereich 4–9 mm
- Passend für Kabel Durchmesser 4–6,5 mm und 5,5–9 mm
- Vollgeschirmte Lösung
- Kompakte Abmessungen
- Zuverlässige Zugentlastung für hohe Anforderungen durch Crimphülse
- Codierungen: A-5, A-8, B, D, X
- Gerade und 90°-Versionen
- Zertifizierte Kunststoffe nach EN 45 545-2 für Bahnanwendungen



M12 Crimp Gerätstecker und Konfektionen

- Geschirmtes Gehäuse
- Vorkonfektioniert mit UL-Litze
- Kompakte Außenabmessungen
- Schutzart IP 67: nur schraubverriegelt oder Schutzart IP 67 nicht schraubverriegelt
- Wireclip-Konfektion für prozesssicheres automatisches Lötens der Litzen auf Lötwellen
- Verdrehsichere Montage durch Flächen am Gehäuse
- Codierungen: A-5, A-8, B, D, X (geplant)



Gender Changer

Für sichere Schnittstellen an der Schranktür

- Vollgeschirmtes Metallgehäuse
- Sehr kompakte Abmessungen
- Funktionssicher durch vibrationssichere Crimptechnik
- Verdrehsichere Montage durch Flächen am Gehäuse
- Befestigungsgewinde M16x1,5 für Wandstärke bis 3mm
- Zertifizierte Kunststoffe nach EN 45 545-2 für Bahnanwendungen



M12 90° Adapter

- Kompakte Abmessungen für Anwendungen auf engstem Raum
- Stift - Buchse, Buchse - Buchse, Stift – Stift
- Verschiedene Ausführungen für Profibus, DeviceNet/CAN-Bus, Industrial Ethernet (Profi net)
- Ausführungen mit kundenspezifischer Codierung und Verdrahtung



M12 V4A Edelstahl

- Kompakte Außenabmessungen
- Zuverlässige 360° geschirmte Lösungen
- Kabelverschraubung
- Aus V4A Edelstahl
- Crimpkontakte
- Anwendungen in der Medizintechnik, Reinraum, in der Lebensmittelindustrie und im Schiffsbau



Vollgeschirmte M12 T- und M12 Y-Verteiler Profibus- und CAN/DeviceNet-Versionen

- 360°-EMI/RFI Schirmung
- Schutzart IP 67
- Profibus: M12 B-Code, 5-polig, Pin 1–4 angeschlossen
- CAN/DeviceNet: M12 A-Code, 5-polig, Pin 1–5 angeschlossen
- Version für direkten Schnittstellenanschluss mit drehbarem M12-Anschluss
- Version mit Befestigungslaschen für Wandbefestigung
- Option für Hutschienenbefestigung als Service- oder Übergabepunkt
- Kundenspezifische Versionen auf Anfrage
- Für raue Umgebungsbedingungen durch Vollmetallgehäuse



M12 Stecker Crimpflansch Wellrohr-Anschluss NW 10

Sichere Datenübertragung und Kabelführung

- 360°-EMI/RFI Schirmung
- Funktionssichere Datenübertragung durch Crimptechnik für Signale + Schirm
- Sichere Kabelführung im anschließbaren Wellrohr
- Torsions- und vibrationsichere Zugentlastung und Schirmanbindung durch Crimpflansch/Crimphülse System
- Schutzart IP 67 / IP68 (rohrseitig)
- Codierungen: A-5 und D; andere Codierungen auf Anfrage
- Gerade und abgewinkelte Versionen
- Empfohlenes Wellrohr: PMA PCST-10B.50



M12 Power L-Code für Kabel bis 14 mm (Leiter 2,5 mm²)

- Vollmetallgehäuse mit 360° Schirmung
- Vibrationsichere Crimptechnik für den Leiteranschluss
- Kabelzugentlastung für Kabel-D: 7–14 mm
- Leitungsquerschnitt: 0,5–2,5 mm²/AWG 20–14
- Zertifizierte Kunststoffe nach EN 45545-2 für Bahnanwendungen

PROVERTHA®
CONNECTORS, CABLES & SOLUTIONS

Sales Partner



COTELEC
1, rue de Terre Neuve
BP 90144
91944 Courtaboeuf cedex
France
Fon: +33 0(1)69 28 05 06
Fax: +33 0(1)69 28 63 96
Mail: infos@cotelec.fr
Internet: www.cotelec.fr



Motiv 8 Solutions
21 Tarrant Wharf
Arundel
BN18 9 NY West Sussex
United Kingdom
Fon: +44 -(0)-782 44 44 612
Mail: cosmotiv8@btinternet.com
Internet: www.provertha.com



SVK Elektronik s.r.o.
Slavtinská 142
190 14 Praha 9 Klánovice
Czech Republic
Fon: +420 281 021 310
Fax: +420 281 021 315
Mail: svk@svk.cz
Internet: www.svk.cz



PROVERTHA®
CONNECTORS, CABLES & SOLUTIONS

Provertha Electronic Components Zrt.
Ipartelep u. 16
9330 Kapuvár, Ungarn
Edit Bencsik
Fon: +36 95 520 517
Fax: +36 95 520 599
Mail: edit.bencsik@provertha.com



KMECS Co Ltd.
Yusen-Iwamotocho Bldg. 3F
2-3-3 IWAMOTO, CHIYODA-KU.
TOKYO 101-0032, Japan
Fon: +81-3-5825-5333
Fax: +81-3-5825-8550
Mail: h.hidaka@kmecs.co.jp
Internet: www.kmecs.com



O9 DIRECTO INDUSTRIA SLU
Avda IPARRALDE 44
20302 IRUN GIPUZKOA
España
Fon: +34 943051908
Mail: info@o9directoindustria.com
Internet: www.o9directoindustria.com

Über uns



Über
35
Jahre
Erfahrung

- Produkte für höchste physische Stabilität in extrem anspruchsvollen Netzwerken
- Viele Innovationen
- Kundenspezifische Lösungen



850
Mitarbeiter

- Deutsch-ungarisches Unternehmen
- Fertigung in Ungarn
- Customer Service in Deutschland
- Zufriedene Kunden



**Zerti-
fikate**

- Für Ihre Sicherheit
 - IATF 16949
 - ISO 9001
- Für unsere Umwelt sind unsere Fertigungsstandorte nach ISO 14001 zertifiziert
- UL-Zulassungen

PROVERTHA®

Connectors, Cables & Solutions GmbH

Westring 9 · 75180 Pforzheim

Tel.: +49 7231 774 66

Fax: +49 7231 774 44

service@provertha.com

www.provertha.com

